



صناعة جزائرية



GHAYTH
IRRIGATION

غيث للرش المحوري

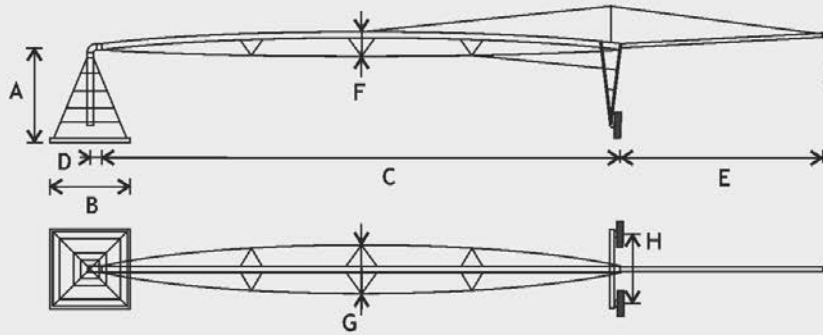
Fabrication de pivots d'irrigation

من أجل
فلاحة متطورة

modernisons l'agriculture



**CARACTÉRISTIQUES
DIMENSIONNELLES**



**الخصائص
البعديّة**

Rep.	A	B	C	D	E	F	G	H	الرمز البعد (متر)
Dimension (m)	4.05	3.20	56.3	0.64	6-12-18-24	1.80	3.10	4.20	

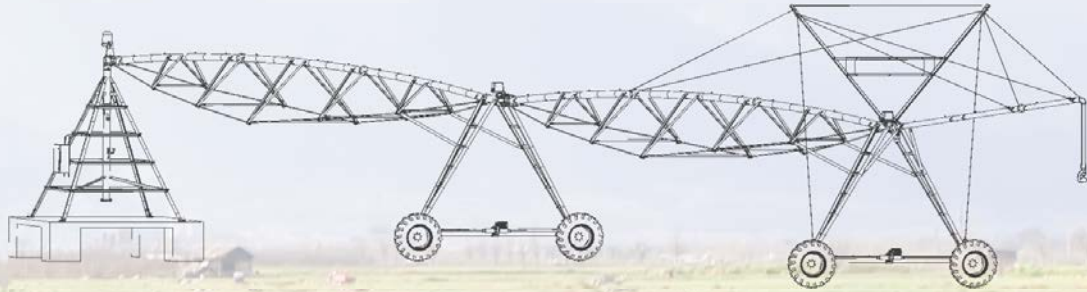
الخصائص الهيدروليكية والديناميكية
CARACTÉRISTIQUES HYDRAULIQUE ET DYNAMIQUE

Superficie (ha)	10	15	20	25	30	40	50	المساحة (هكتار)
Débit (m ³ /hr)	95	98	124	126	150	200	250	التدفق (م ³ /الساعة)
Pluviométrie à 100%(mm)	5.4							كمية المياه الموزعة في سرعة 100 % (مم)
Rayon (m)	181.6	225.9	249.9	288.2	312.2	358.4	400.7	نصف القطر (م)
Nbr. de travées	3	4	4	5	5	6	7	عدد العوارض
Porte à faux (m)	6	-	24	6	24	18	6	طول الأنبوب المعلق (م)
Avec asperceur fin pivot	-	-	✓	-	✓	✓	-	مع المرش الأخير
Vitesse d'avance dernière tours (m/min)	2.64							سرعة تقدم البرج الأخير (متر/الدقيقة)
Fiabilité	Excellente			ممتازة				الفعالية

NOUVEAU

غيث للرش المحوري

Fabrication de pivots d'irrigation



modernisons l'agriculture

NOUVEAU



المرش الأخير

يمكن أن تعمل بضغط منخفض بين 1-3.4 بار وتوفر ما يصل إلى 4 هكتارات مسقية إضافية بمعدل تدفق 246-45 لتر / دقيقة؛ ونصف القطر بين 9 م و 15 م، مزود بأربع فوهات مختلفة 12، 15، 18، و 21.

ASPERCEUR FIN PIVOT

Il peut fonctionner en basse pression entre 1-3.4 Bar et assure jusqu'au 4 hectares supplémentaires irrigués, avec un débit de 45-246 l/min; et rayon entre 9 m et 15 m, il est fournis avec 4 différentes buses 12,15,18 et 21.



علبة التحكم في الاتجاهات

علبة بطواعية كبيرة مزودة بقاطع كهربائي قابل للتعديل، ومزود بحماية حرارية للمحرك، قاعدة صلبة من الفولاذ المجلفن، غطاء مقاوم للأشعة فوق البنفسجية.

COFFRET COMMANDE DIRECTIONNELLE

Coffret de grande flexibilité équipé d'un disjoncteur réglable, sécurité thermique, platine rigide en acier galvanisé et couvercle anti UV.



البرج المتحرك

وصلة من نوع مفصلي من فولاذ 235JR يقبل سماحية 15% ميل استواء الحقل محور بانبوب 168 مم بفولاذ 235JR عجلات 14,9 x 24 باطارات مركبة على حامل مجلفن مزود بواقى فولاذي للمناخ.

TOURS MOBILE

Accouplements de type cardan en acier 235JR, peut accepter 15% de pente Essieu avec tube en acier 235JR diamètre 168mm Roues 14,9 x 24 avec jantes équipée d'un protège valve en acier.

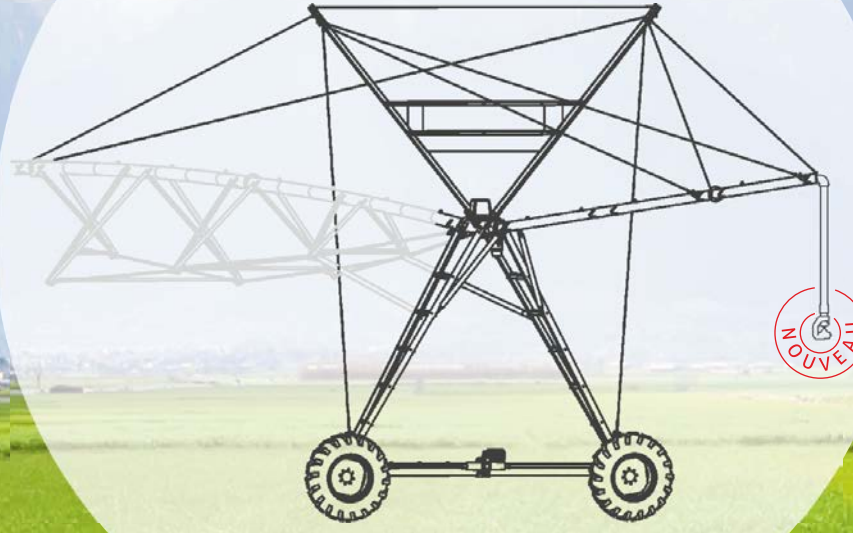


البرج المركزي

هيكل فولاذي مجلفن بانبوب رئيسي قطره 168 مم، مفصل دوار مانع للتسربات يحتوي على عازل بشفاه عند الضغط المنخفض.

TOUR CENTRALE

Structure en acier galvanisé 235JR avec conduite de 219mm de diamètre, étanchéité du raccord tournant assurée par un joint à lèvres basse pression.



البرج المتحرك TOUR MOBILE



الانبوب الأخير المعلق (ان وجد)

أنبوب فولاذ 235JR
قطر 127 مم
سمك 3 مم

(متوفر بالاطوال: 6م، 12م، 18م، و24م)
امكانية ان يحمل طرفه مسدس رش

PORTE A FAUX (s'il existe)

Tubes en acier 235JR
127 mm de diamètre,
3mm d'épaisseur
(Existe en 6m, 12m, 18m
et 24m), peut être doté
d'un canon d'extrémité.



ناقلات الحركة

النقل يتم بمجاور مربعة المقطع
ومفاصل من الألمنيوم.

TRANSMISSION

Transmission par fer
carré et cardan
en aluminium.



محرك مخفض

نسبة التخفيض 1/40
محرك بكفاءة عالية بطاقة 0.55KW
وسرعة 1500 دورة / دقيقة
غطاء من الألمنيوم،
مردودية عالية (95%)،
شدة تيار منخفضة،
استهلاك منخفض للطاقة،
مدة عمر طويلة،

MOTEUR RÉDUCTEUR

Rapport de réduction 1/40e,
moteur très robuste 0.55KW
à 1500 tr/min avec stator
en aluminium,
rendement élevé (95%),
faible ampérage,
faible consommation d'énergie,
durée de vie prolongée.



مخفض العجلات

مزود بمدخلين
امكانية التركيب من الجهتين
نسبة التخفيض 1/50 ،

RÉDUCTEUR DE ROUE

Equipé d'une double
entrée (montage réversible),
rapport de réduction 1/50e.



GHAYTH
IRRIGATION



البرج المركزي
TOUR CENTRALE



خزانة التحكم الكهربائي

- خزانة حديدية عازلة للمياه (IP66)
- مقاومة للعوامل الطبيعية القاسية
- تحتوي على باب مضاعف
- تحتوي على مؤشرات ضوئية دالة على:
 - اتجاه تقدم الجهاز
 - حالة تشغيل المدفع
 - حالة تشغيل المضخة
 - حالة الاعطاب والاختفاء
 - فولت متر
 - جهاز التحكم في السرعات
 - عداد ساعي

ARMOIRE DE COMMANDE ELECTRIQUE

Armoire métallique étanche (IP66) résistante aux conditions climatiques les plus sévères; avec double portes Visualisation et utilisation par Synoptique comprenant :

- Indication du sens d'avancement
- Marche du canon
- Mise sous pression
- Mise à défaut
- Voltamètre
- Véritable doseur cyclique
- Compteur horaire



مجمع كهربائي

يحتوي على 13 حلقة في علبة عازلة للماء ثلاثي التلامس، و مصنع حسب المعايير الاكثر تقدما، وبمكونات صلبة من شركات دولية موثوقة

COLLECTEUR ELECTRIQUE

A 13 bagues sous boîtier étanche, triple portée de contact, fabriqué selon les normes les plus avancée et avec des composants de marques renommées.



المرشات

من شركات عالمية رائدة تحتوي على منافذ محسوبة بطريق تضمن توزيع منظم ودقيق للمياه.

ASPERSSEURS

De marques mondiales connues avec busage calculé pour assurer une meilleure répartition et uniformité de l'aspersion d'eau.



الهيكل

تتكون من انابيب فولاذ 235JR بقطر 168 مم، سمك 3 مم، تمكن من تعويض انبوين بطول 6 متر بأنبوب واحد بطول 12 متر وذلك مايسهل من عملية النقل ويسرع عملية التركيب

STRUCTURE

Tubes en acier 235JR 168mm de diamètre 3mm d'épaisseur, permettant de substituer 1tube de 12 mètres de longueur par deux tubes de 6 mètres (facilité au niveau du transport et montage).

PIVOT D'IRRIGATION CENTRAL

L'irrigation à pivot central est une forme d'irrigation aérienne qui se compose de plusieurs travées, reproduisant une pluie artificielle.

Les travées (segments de tuyaux en acier galvanisé) sont montées les une à la suite des autres et supportées par des essieux à roue motorisées avec des moteurs électriques; des arroseurs sont disposés le long du tuyau.

Le système est alimenté en eau par la tour centrale, autour duquel il tourne

الرش المحوري المركزي

الرش المحوري المركزي هو شكل من أشكال الرش الهوائي والذي يتكون من عدة عوارض والتي تنتج مطر اصطناعي هذه العوارض (أجزاء من أنابيب فولاذية مجلفنة) مركبة على التوالي ومحمولة على محاور متحركة بواسطة محركات كهربائية ، وتحمل مرشات متموضعة على طول الانبوب الرئيسي.

النظام يزود بالمياه عن طريق البرج المركزي، والذي يعتبر مركز دوران له.



Fabrication des pivots d'irrigation

www.ghaythirrigation.com

Mobiles

+213 674 378 501-+213 659 428 219

+213 658 868 765-+213 661 838 498

E-Mail :

smsmetal.dz@gmail.com

Facebook

Ghayth irrigation

Adresse

Section 11, GP 28, Lachbor,
BORDJ BOU ARRERIDJ - ALGERIE